



**\* 羽曳野市羽曳が丘3丁目 \***  
**大幅価格変更につき、商談続出!**

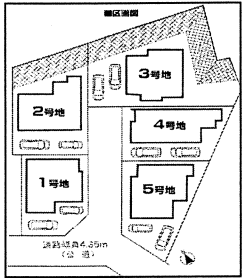
**お急ぎ  
下さい!**

価格 ~~2,280~~ 万円 → 価格 **2,080** 万円

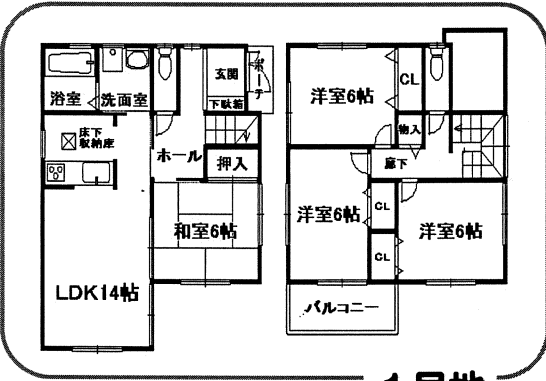
◆返済例  
 月々 **58,473** 円  
 頭金0円 (2,080万円借入れの場合)

**限定5区画**

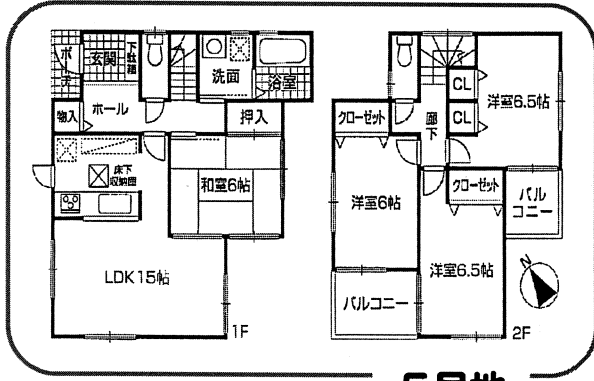
**全戸2台駐車OK! 30坪以上!**



学区  
**羽曳が丘小学校  
 峰塚中学校区**

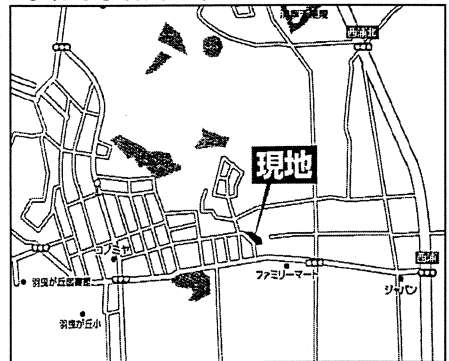


**1号地**



**5号地**

○現地○羽曳野市羽曳が丘3-23-11○



- 全居室ペアガラス
- キッチンハンドシャワー水栓
- 浴室暖房乾燥機
- フラット35S利用可能
- 住宅エコポイント対応住宅
- まもりすまい保険 申込中 10年保証

**住宅ローン、その他  
何でもご相談下さい!**

所在地: 羽曳野市羽曳が丘3丁目23-11 / 交通: 近鉄南大阪線「藤井寺」駅 バス便20分 バス停「羽曳が丘3丁目」徒歩5分 / 構造: 木造2階建 / 地目: 宅地 / 用途地域: 第1種中高層住居専用地域 / 建ぺい率: 60% / 容積率: 200% / 完成予定: 平成23年4月下旬 / 外構工事費込(オープン外構) / その他: 照明器具 別途、CATV お客様負担、図面と現況が異なる場合は現状優先となります。 / 取引形態: 媒介

センチュリー21  
**エヌプライズ株式会社**  
 大阪府知事免許(1)第55004号 大阪市鶴見区放出東3-7-9

**0120-120-190**  
 FreeDial 営業部(営業時間)AM9:00~PM9:00(水曜日定休)

ホームページにも多数物件掲載!  
 ぜひアクセスして下さい!  
 → <http://www.c21-np.com>