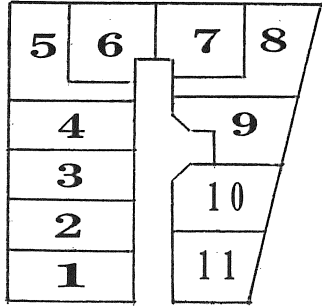


# 吹田市岸辺中☆

センチリー21  
お待たせしました♪

# 新規分譲開始！！



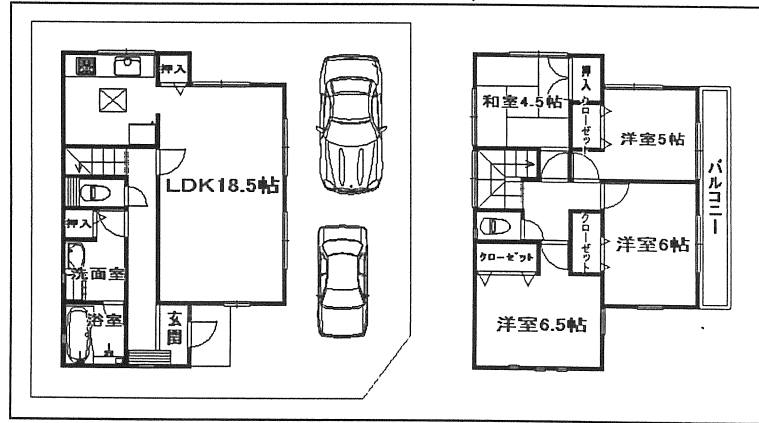
月々 **72,529** 円  
頭金0円 借入れ 2,580万円 35年払い



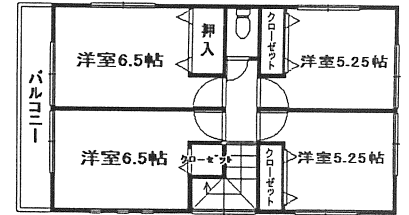
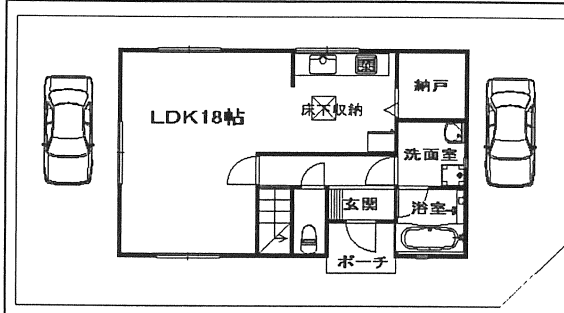
価格 **2,580** 万円～  
土地建物セット価格



★住宅ローン、その他相談乗ります！  
可なSAYお電話ください



お隣のハイムが完成済みです  
角地・南向きです  
全11区画・全戸30坪以上



吹田市岸部中1-18-22

・所在地/吹田市岸部中1-18-22・土地面積/100.01㎡  
 ・建物面積/90.00㎡～・構造/木造2階建・交通/JR京都線「岸辺」駅徒歩9分・地目/宅地・用途地域/工業地域・建ぺい/60%・容積率/200%・取引形態/媒介