

Century 21



限定1邸! ☆新築分譲一戸建☆ 初広告!

新築一戸建
摂津市

鳥飼西2丁目

価格 2,580 万円

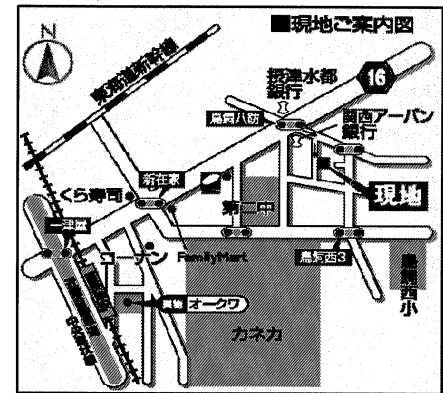
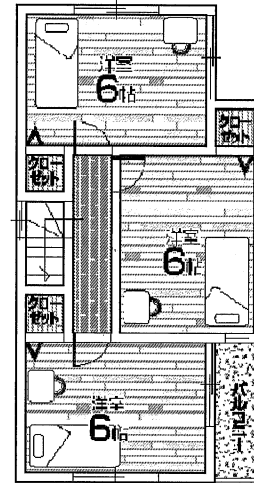
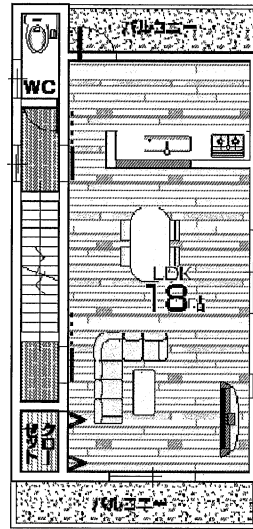
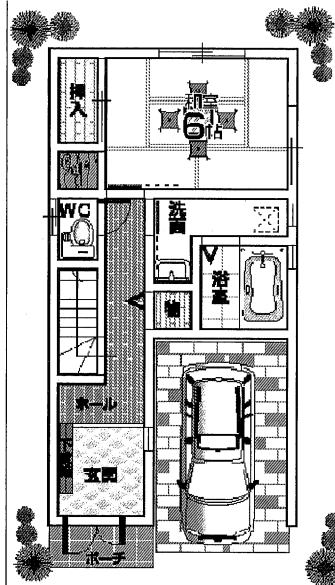
～現地説明会開催～ 月々72,529円

頭金・ボーナス 0円

住宅ローンなんとがします!
何でもご相談下さい!



とびですか、こんな外観!
イメージですが、
かっこいいんじゃない?



業務スーパー、ジャパン徒歩2分♪

校区：鳥飼西小学校/第2中学校

生活至便! 静かな住環境バツグン!

・所在地/摂津市鳥飼西2丁目 ・交通/大阪モノレール線「南摂津」駅徒歩18分 バス便5分 バス停『鳥飼八防』徒歩4分 ・土地面積/73.88㎡ ・建物面積/104.49㎡ ・構造/木造3階建 ・地目/宅地 ・用途地域/第2種中高層住居専用地域 ・建ぺい/60% ・容積率/200% ・完成予定/平成24年3月下旬 ・土地権利/所有権 ・取引形態/媒介



住まい選びのプロフェッショナル
大阪府知事(1)第55004号 センチュリー21加盟店 エヌプライズ株式会社 〒109-004 大阪市鶴見区放出東3丁目7番9号
センチュリー21 エヌプライズ
URL: <http://www.c21-np.com> 定休日/水曜日・第3火曜日
E-mail: info@c21-np.com TEL.06-6964-7760 FAX.06-6964-7761

お問い合わせはフリーダイヤルでどうぞ
0120-120-190
FreeDial



センチュリー21の加盟店は、すべて独立・自営です。