

新築一戸建 羽曳野市羽曳が丘3丁目

価格 ~~2,280~~万円

オープンハウスで観いただけます!

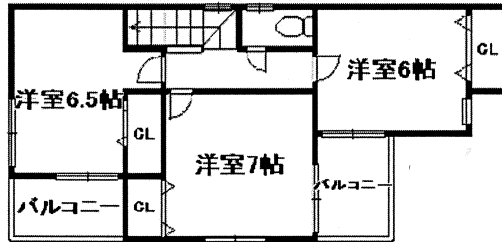
ご好評につき
残り1邸!

価格

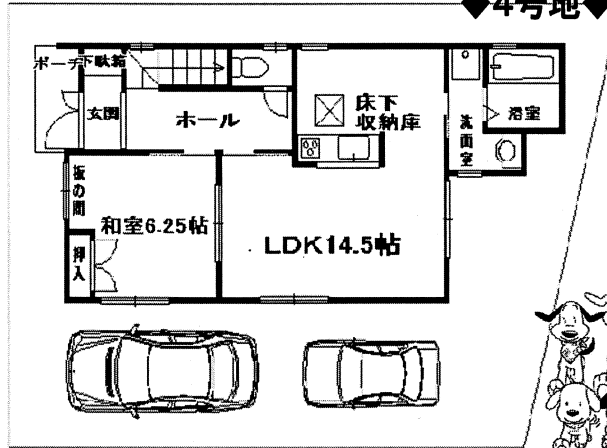
2,080万円

◆返済例

月々 **58,473**円
頭金、ボーナス 0円

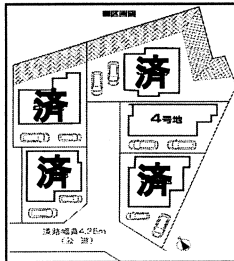


◆4号地◆



- 全居室ベアガラス
- キッチンハンドシャワー水栓
- 浴室暖房乾燥機
- フラット35S利用可能
- 住宅エコポイント対応住宅
- まもりすまい保険申込中10年間保証

住宅ローン、その他何でもご相談下さい!!



◆4号地◆

土地面積 / 107.28㎡
(32.45坪)
建延面積 / 93.55㎡
(28.29坪)

- 羽曳が丘小学校
- 峰塚中学校



2台駐車OK! 土地30坪以上!

所在地: 羽曳野市羽曳が丘3丁目23-11 / 交通: 近鉄南大阪線「藤井寺」駅 バス便20分 バス停『羽曳が丘3丁目』徒歩5分 / 構造: 木造2階建 / 地目: 宅地 / 用途地域: 第1種中高層住居専用
地域 / 建ぺい率: 60% / 容積率: 200% / 完成済: 即入居可 / 外構工事費込(オープン外構) / その他: 照明器具 別途、CATV お客様負担、/ 取引形態: 媒介

センチュリー21
Century 21 エヌプライズ株式会社

☎ 0120-120-190

ホームページにも多数物件掲載!
ぜひアクセスして下さい!

大阪府知事免許(1)第55004号 大阪市鶴見区放出東3-7-9

営業部(営業時間)AM9:00~PM9:00(水曜日定休)

→ <http://www.c21-np.com>