

Century 21



新築一戸建 新登場

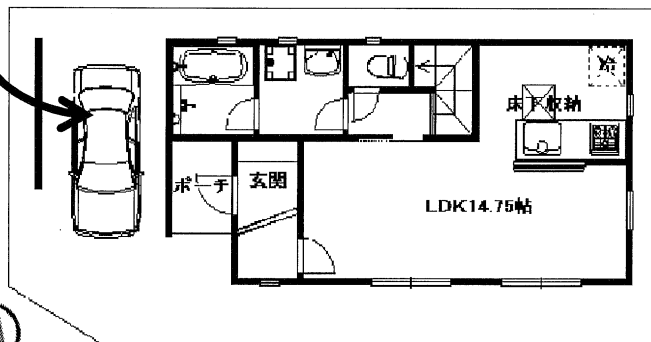
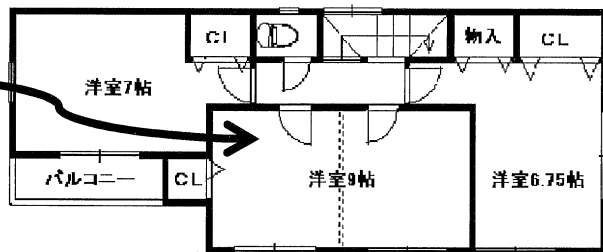
限定1棟!

新築一戸建
旭区 清水5丁目

価格 **2,780** 万円

可動間仕切りで
2部屋に!

ビルトイン
ガレージだから
雨でも安心!



← 土地間口 7間以上! →



おすすめ!

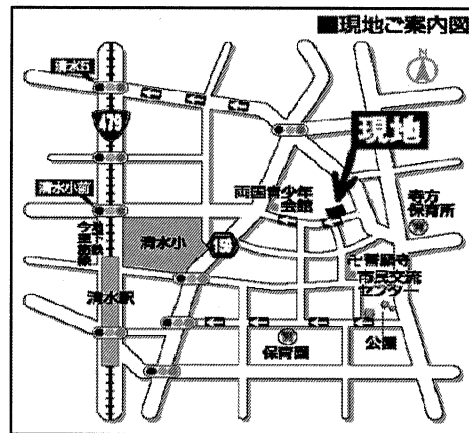
2階建!
駅近!

全室南向き!

月々 **78,152** 円

頭金・ボーナス 0 円

住宅ローンなんとがします!
何でもご相談下さい!



お気軽に
お問い合わせ下さい!



地下鉄今里筋線『清水』駅 徒歩5分!

所在地/大阪市旭区清水5丁目・交通/地下鉄今里筋線「清水」駅徒歩5分、京阪本線「千林」駅徒歩15分・土地面積/81.79㎡・建物面積/96.79㎡・構造/木造スレート葺き2階建・地目/宅地・用途地域/第2種中高層住居専用地域・都市計画/市街化区域・建ぺい/60%・容積率/200%・入居予定/平成24年2月完成予定・土地権利/所有権・取引形態/媒介

住まい選びのプロフェッショナル
Century 21
エヌプライズ

大阪府知事(1)第55004号 センチュリー21 加盟店 エヌプライズ株式会社 〒596-0044 大阪市鶴見区放出東3丁目7番9号
センチュリー21 エヌプライズ
URL <http://www.c21-np.com> 定休日/水曜日・第3火曜日
E-mail: info@c21-np.com TEL.06-6964-7760 FAX.06-6964-7761

お問い合わせはフリーダイヤルでどうぞ
0120-120-190
FreeDial

エヌプライズ 検索

センチュリー21の加盟店は、すべて独立・自営です。