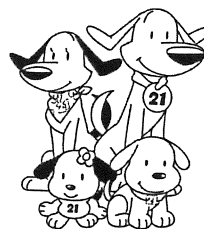
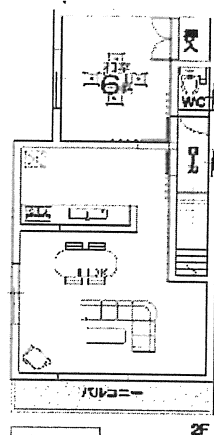
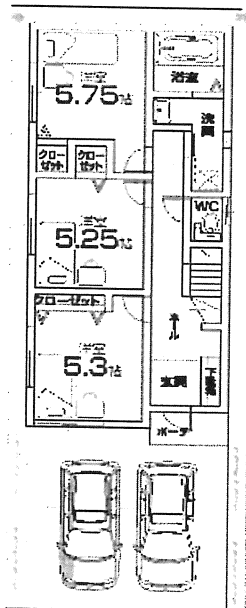
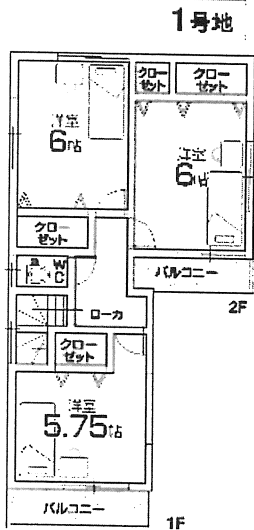
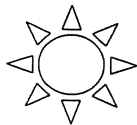
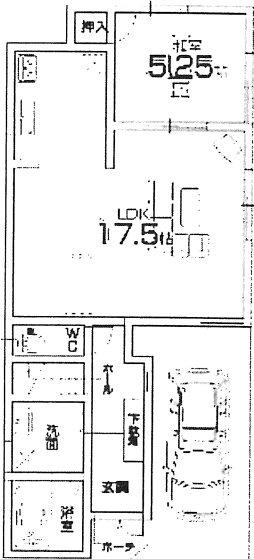


豊中市服部豊町☆新築一戸建☆好評分譲中！！

☆駅3分がこの価格！！ **★限定3区画★** 価格 **3,180**万円 頭金**0**円 月々**89,396**円

道も広くて好立地

☆ガレージ2台付新築一戸建てが月々この支払い！
今のお家買と比べて下さーい...
☆住宅ローン何とかします！
ぜひ「相談下さい」！



借入れ 3,180万円 35年払の場合

限定3分譲

標準装備

全居室
ペアガラス

床下収納庫

キッチンハンド
シャワー水栓

浴室暖房
乾燥機

[フラット35] S
利用可
省エネルギー性
当初10年間は1.0%金利優待あり

住宅
エコポイント
対応住宅

まもりずまい
優良
住宅
認定
10年保証

☆阪急宝塚線 服部駅 徒歩3分！
☆土地33坪付！
☆ちくちくガレージ2台可！



センチュリー21
エヌプライズってどんな会社？
と、お考えの方には♪
<http://www.c21-np.com>
物件情報満載！賃貸もやってま〜す☆

・所在地/豊中市服部豊町・土地面積/110.38㎡・建物面積/91.53㎡
・構造/木造2階建・交通/阪急宝塚線「服部」駅徒歩3分・地目/宅地・
用途地域/第一種住居地域・建ぺい/60%・容積率/200%・土地権利/
/所有権・関西電力・大阪ガス・公営水道・公営排水・取引態様/媒介