

門真市

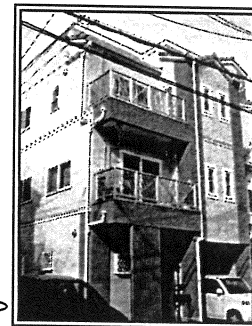
中古戸建

北岸和田

価格 2,380 万円



☆築浅☆  
おしゃれなデザインのお家です♪  
ぜひ、ご覧下さい！



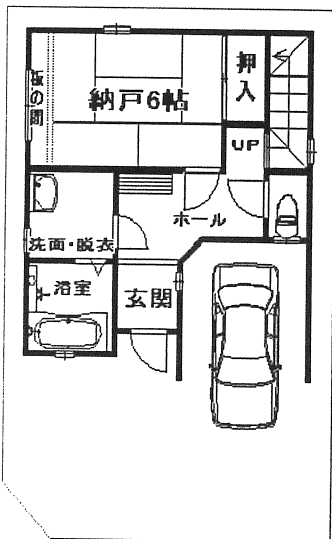
返済例

借入額 2,380万円  
借入金数 0円  
借入年数 35年

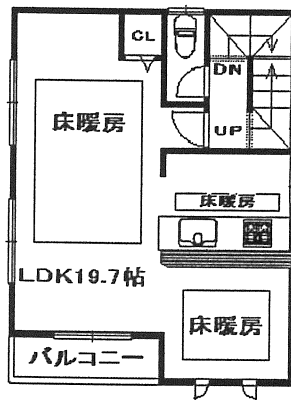
月々  
66,907円

お家賃並の支払いで  
～念願のマイホーム～

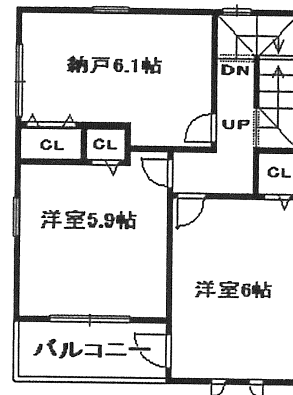
< 1F >



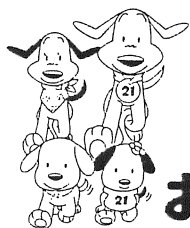
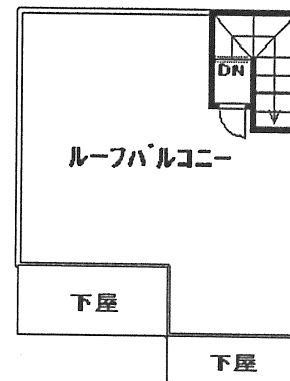
< 2F >



< 3F >



< 屋上 >



ぜひ皆様お揃いで  
お気軽にご覧下さい！

♪広々～ルーフバルコニー  
カウンターキッチン  
床暖房…など充実した設備♪



【物件概要】 ○所在地/門真市北岸和田1丁目 ○交通/京阪本線「大和田」駅徒歩27分 ○土地面積/67.91㎡ ○建物延床面積/118.41㎡ ○構造/木造3階建 ○築年月/2007年4月 ○地目/宅地 ○用途地域/準工業地域 ○建ぺい率/60% ○容積率/200% ○現況/空家 ○引渡/相談 ○取引形態/専属専任



センチュリー21  
エヌプライズ株式会社  
大阪市鶴見区放出東3丁目7番9号



0120-120-190

営業部(営業時間)AM9:00～PM9:00(水曜日定休)